

SPECIALISTE EN SYSTEMES D'AERATION

BARMATEC



+33 (0) 784 943 381

barmatec@barmatec.fr

Diffuseurs 12''



DESCRIPTION TECHNIQUE DES DIFFUSEURS

| Matériau membranes | Température air service (°C) | Température eau service (°C) | Mode de fonctionnement | Milieu |
|--------------------|------------------------------|------------------------------|------------------------------|----------------|
| EPDM | 5 - 80 | 5 - 40 | Continuous/ Discontinuous | Residual water |

CARACTÉRISTIQUE DES DIFFUSEURS EN SERVICE

| Hauteur (mm) | Surface perforée (m ²) | Débit d'air en service (Nm ³ /h) | Débit d'air maximum (Nm ³ /h) | Poids (Kg) |
|--------------|------------------------------------|---|--|------------|
| 76 | 0,060 | 2 - 12 | 15 | 1,1 |

SSOTE Y PERTE DE CHARGE DIFFUSEUR 12''

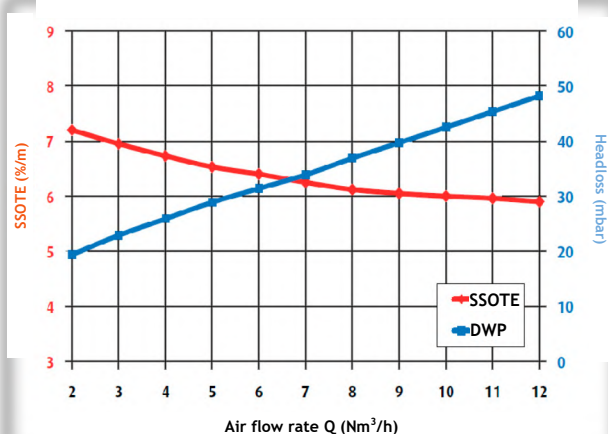
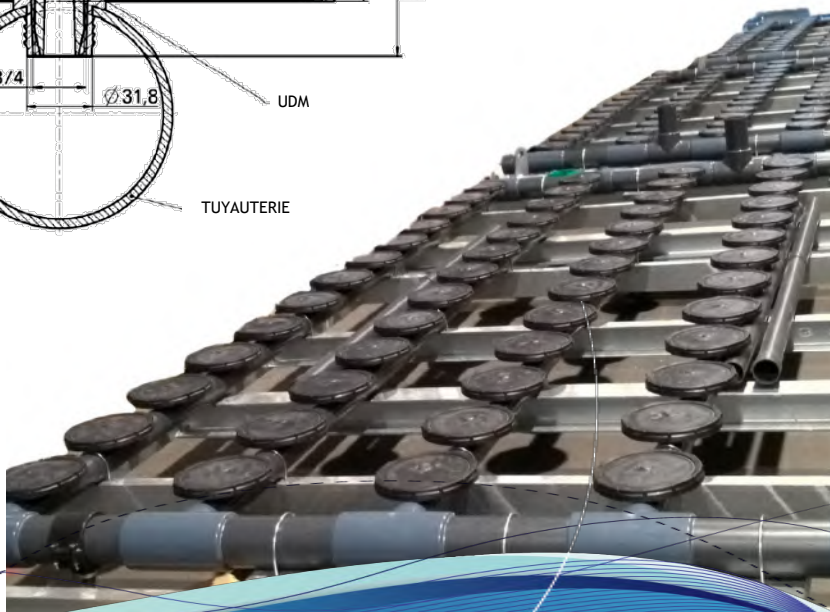
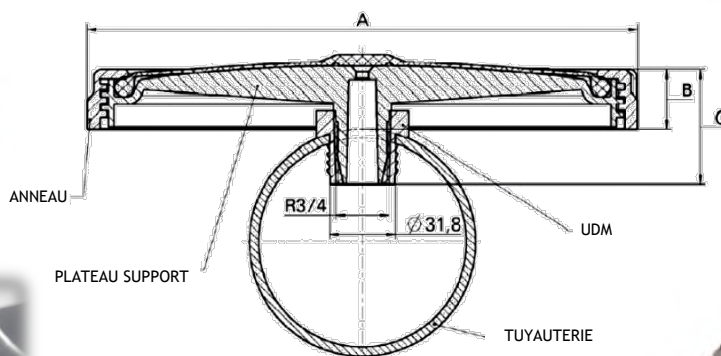


SCHÉMA D'INSTALLATION

A = 346 mm
B = 46 mm
C = 76 mm



Diffuseurs 9"



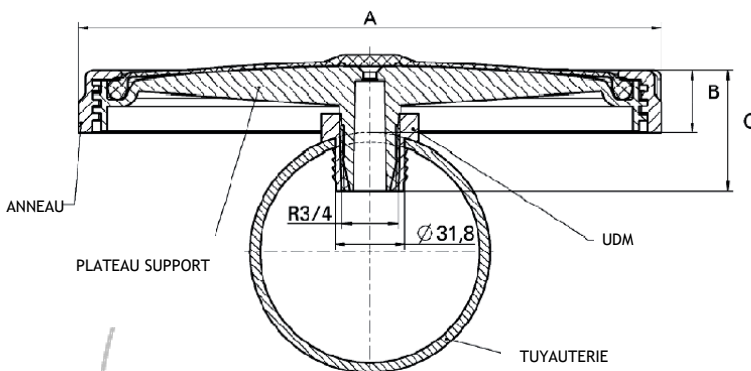
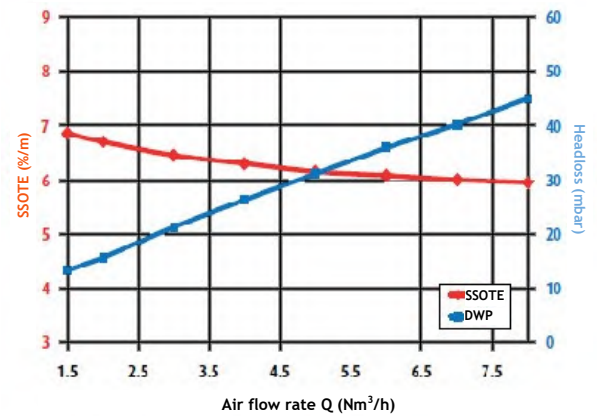
DESCRIPTION TECHNIQUE DES DIFFUSEURS

| Matériau membranes | Température air service (°C) | Température eau service (°C) | Mode de fonctionnement | Milieu |
|--------------------|------------------------------|------------------------------|---------------------------|----------------|
| EPDM | 5 - 80 | 5 - 40 | Continuous/ Discontinuous | Residual water |

CARACTÉRISTIQUE DES DIFFUSEURS EN SERVICE

| Hauteur (mm) | Surface perforée (m ²) | Débit d'air en service (Nm ³ /h) | Débit d'air maximum (Nm ³ /h) | Poids (Kg) |
|--------------|------------------------------------|---|--|------------|
| 60 | 0,037 | 1,5 - 8 | 10 | 0,65 |

SSOTE Y PERTE DE CHARGE DIFFUSEUR 9"



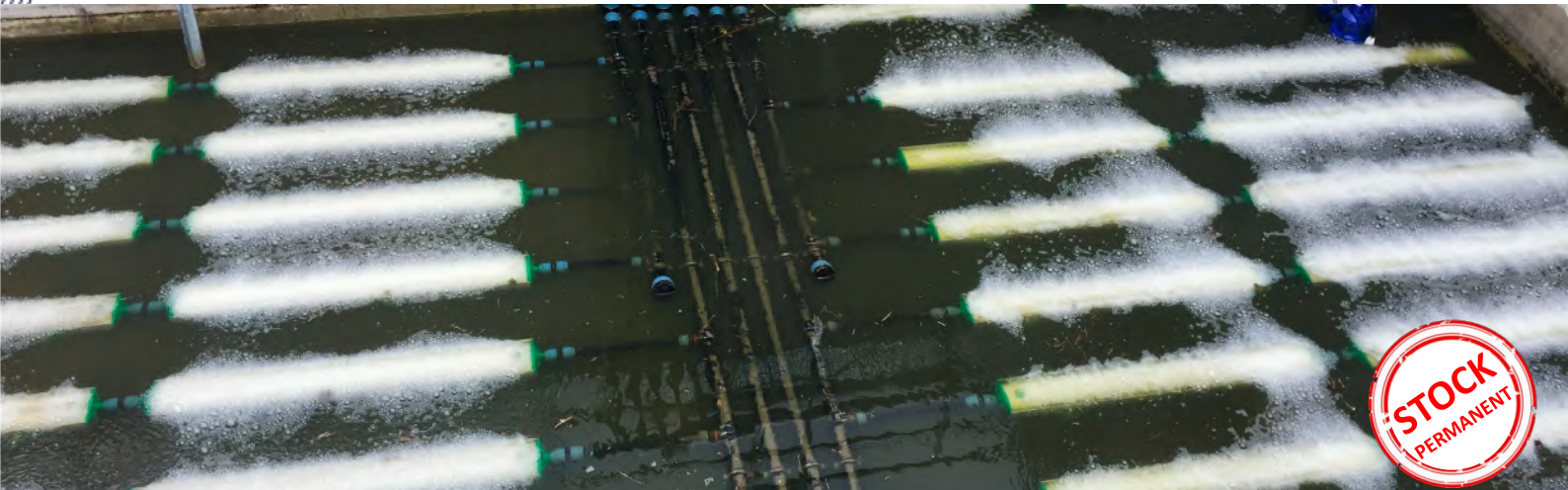
A = 268 mm
B = 46 mm
C = 76 mm



BARMATEC

Strip Diffuser

Diffuseur *Ultra-fine bulle*



DESCRIPTION TECHNIQUE ET FONCTIONNEMENT DU DIFFUSEUR

| | A (mm) | B (mm) | C (mm) | D (mm) | Hauteur (mm) | Poids (kg) | Surface Active (m ²) | Débit maximum (Nm ³ /h) |
|-------------|--------|--------|--------|--------|--------------|------------|----------------------------------|------------------------------------|
| SD 180/1500 | 1500 | 1480 | 1620 | 1720 | 53 | 5,0 | 0,24 | 29 |
| SD 180/2000 | 2000 | 1980 | 2120 | 2220 | | 6,5 | 0,32 | 38 |
| SD 180/3000 | 3000 | 2980 | 3120 | 3220 | | 10 | 0,48 | 58 |
| SD 180/4000 | 4000 | 3980 | 4120 | - | | 13 | 0,64 | 76 |

SSOTE Y PERTE DE CHARGE STRIP DIFFUSER

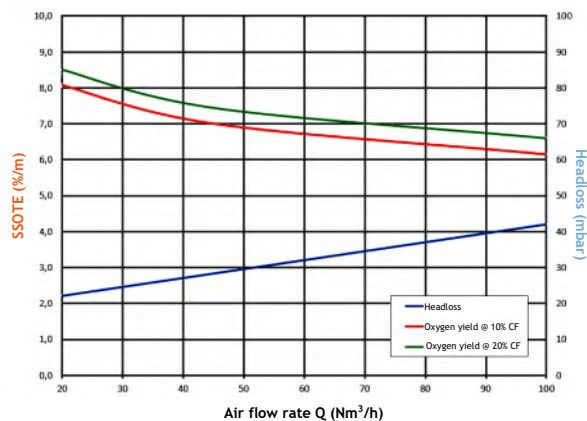
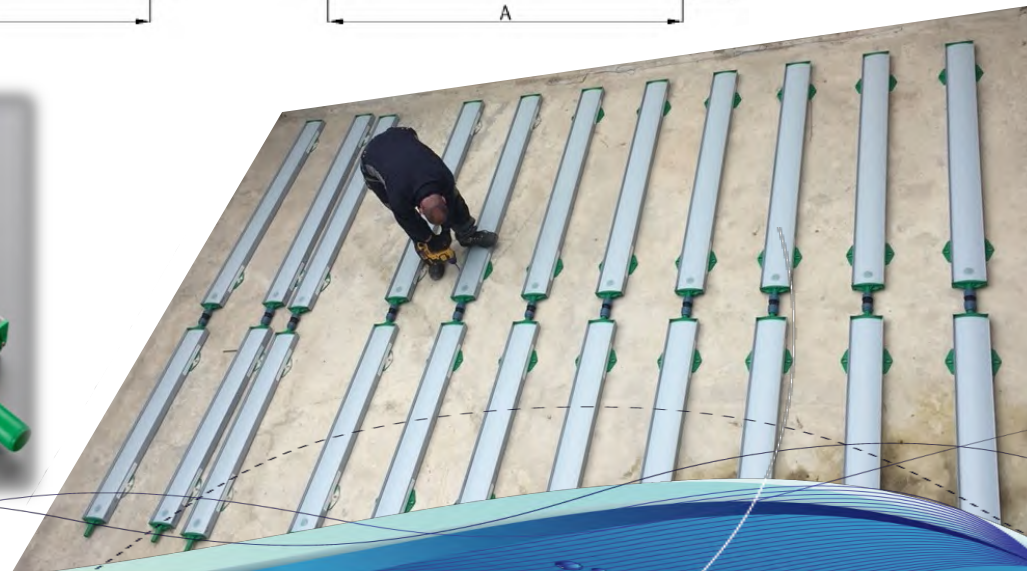
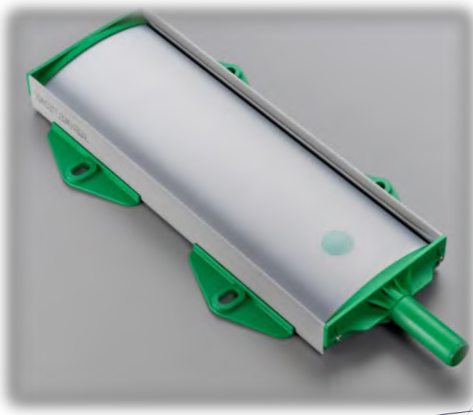
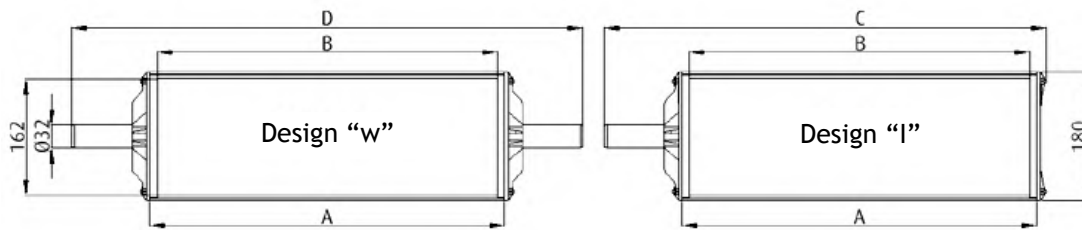


SCHÉMA D'INSTALLATION

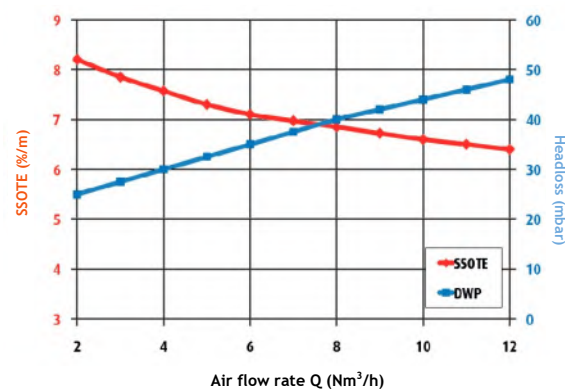


Diffuseur Tubulaire



| DESCRIPTION TECHNIQUE ET FONCTIONNEMENT DU DIFFUSEUR | | | | | |
|--|------------------------------|------------------------------|-----------------------|---------------------|----------------|
| Matériau membrane | Température air service (°C) | Température eau service (°C) | Diamètre du tube (mm) | Diamètre total (mm) | Epaisseur (mm) |
| EPDM | 5 - 80 | 5 - 40 | 63 | 65 | 1,9 ± 0,15 |
| Silicone | 5 - 60 | 5 - 40 | | | 1,5 ± 0,15 |
| PUR | 5 - 100 | 5 - 40 | | | 0,75 ± 0,025 |

SSOTE ET PERTE DE CHARGE EPDM 1000 mm



| CARACTERISTIQUES DE FONCTIONNEMENT DU DIFFUSEUR | | | | | | | | |
|---|-----------------|-----------------------|-------|--------------------------|-------|------------------------------------|----|------------------------|
| Long perforée (mm) | Long Total (mm) | Surface perforée (m²) | | Débit en service (Nm³/h) | | Débit de surcharge maximum (Nm³/h) | | Mode de fonctionnement |
| | | EPDM | SI+PU | EPDM+SI | PU | EPDM+SI | PU | |
| 1000 | 1080 | 0,18 | 0,16 | 2 - 12 | 3 - 8 | 20 | 16 | Continu / Discontinu |



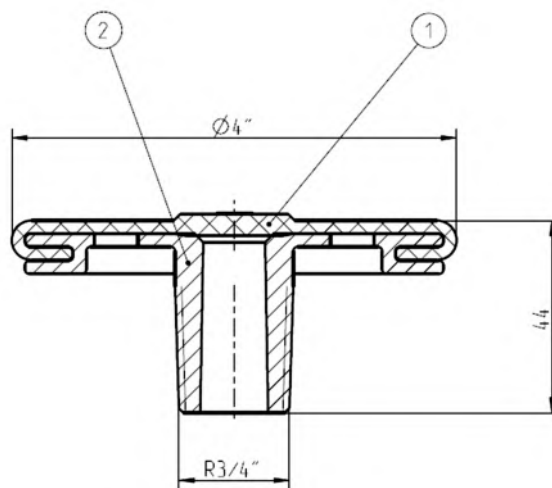
BARMATEC

4" Disk diffuser *Coarse Bubble Diffuser*



CARACTERISTIQUES TECHNIQUES DES DIFFUSEURS

| Diamètre Total (mm) | Hateur Total (mm) | Longueur du filetage (mm) | Epaisseur de la membrane (mm) | Débit d'air Minimum (Nm ³ /h) | Débit d'air Máximum (Nm ³ /h) | Perte de charge (hPa) | SSOTE (%/m) |
|---------------------|-------------------|---------------------------|-------------------------------|--|--|-----------------------|-------------|
| 105 | 45 | 25 | 2 | 2 | 25 | 10 - 40 | 2 - 1 |



CARACTERISTIQUES TECHNIQUES DES DIFFUSEURS

| Membrane | Corps du diffuseur | DN |
|----------|--------------------|-----------|
| Silicone | PP renforcé | Mâle 3/4" |

Raquettes extractibles

Modèle Thruster

☑ Moteur électrique pour un retrait facile

☑ Possibilité de fabrication en PVC ou en acier inoxydable

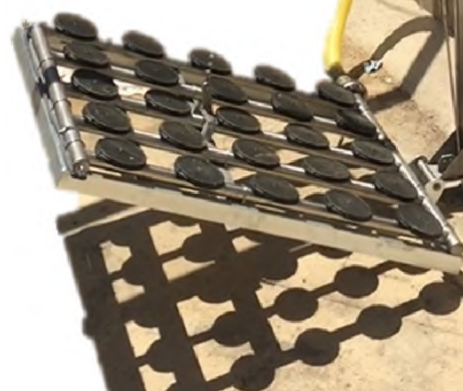
☑ L'ensemble est équipé d'un système de purge inclus

☑ Peut être fabriqué pour tout les types de diffuseurs à disque ou tubulaires

☑ Tout le matériel d'ancrage, supports, boulons, pinces est entièrement en acier inoxydable 304 ou 316

☑ Anti-flottement en acier galvanisé ou inoxydable selon les besoins

☑ PVC Flexible ringed hose downpipe for ease of extraction



BARMATEC

Raquettes extractibles

Modèle sans guides

- ☑ Possibilité d'installation dans un ouvrage plein sans grue
- ☑ Possibilité de fabrication en PVC ou en acier inoxydable
- ☑ L'ensemble est équipé d'un système de purge inclus
- ☑ Peut être fabriqué pour tout les types de diffuseurs à disques ou tubulaires
- ☑ Tout le matériel d'ancrage, supports, boulons, pinces est entièrement en acier inoxydable 304 ou 316
- ☑ Anti-flottement en acier galvanisé ou inoxydable selon les besoins
- ☑ Tuyau de l'alimentation souple en PVC flexible pour un retrait facile



Raquettes Fixes

☑ Adaptation a quasi tous les types de réservoir

☑ Possibilité de fabrication en PVC ou en acier inoxydable

☑ L'ensemble est équipé d'un système de purge inclus

☑ Peut être fabriqué pour tout les types de diffuseurs à disques ou tubulaires

☑ Tout le matériel d'ancrage, supports, boulons, pinces est entièrement en acier inoxydable 304 ou 316



BARMATEC

CleanDiffuser

Système de nettoyage de diffuseur à base d'acide formique



Système de nettoyage sans vidange de l'ouvrage et sans sortir les raquettes ou les diffuseurs

Prolonge la durée de vie des diffuseurs, grâce à un traitement préventif

Optimise les coûts d'exploitation

Calculs : temps et quantité de réactif nécessaire, ajusté à chaque installation



BARMATEC

L'entreprise

BARMATEC, est une société d'ingénierie spécialisée qui propose des solutions d'aération spécifiques pour le traitement biologique des eaux usées urbaines et industrielles. Notre succès repose sur l'innovation continue de nos produits, offrant une large gamme de solutions permettant l'optimisation des performances de nos systèmes d'aération.

Ingénierie pour les systèmes d'aération

BARMATEC s'adapte aux projets (ingénierie propre) du client et propose des solutions fonctionnelles, fiables et efficaces, sous le concept de projets intégrés. Services, conseil en ingénierie, évaluations techniques et supervision, garantissant la meilleure qualité.

Production dans notre atelier

BARMATEC dispose d'une usine de fabrication 100% adaptée à l'usinage de tous nos systèmes d'aération, nos outils et de tout notre personnel formé pour mener à bien des projets allant des systèmes d'aération de base aux usines de traitement des industrielles ou municipales, entièrement prêt pour la mise en service.

Avoir notre propre usine nous permet de contrôler l'ensemble du processus de fabrication, nous offrant également la pleine connaissance de nos produits, nous permettant ainsi de les améliorer régulièrement.

Installation et maintenance de systèmes d'aération

BARMATEC dispose d'un personnel hautement qualifié, disponible pour aider au démarrage et à l'installation de nos systèmes d'aération, ainsi qu'à la maintenance préventive et corrective. Tous nos installateurs sont nos techniciens spécialisés, ce qui garantit une installation correcte et un fonctionnement optimal de nos équipements.

Nous avons développé notre système unique d'installation de nos produits «Easy-Install». Avec ce nouveau système, l'assemblage sur site est simplifié sans affecter la qualité, ce qui permet de réduire les coûts d'installation et d'assurer l'installation correcte de tous nos systèmes.

Pièces de rechange

BARMATEC dispose de l'un des stocks les plus importants de diffuseurs en Espagne, ce qui permet de fournir des pièces de rechange presque immédiatement à tous nos clients. Les délais de fabrication de nos systèmes d'aération sont considérablement réduits.

SPECIALISTE EN SYSTEMES D'AERATION



BARMATEC

SPECIALISTE EN SYSTEMES D'AERATION

SIÈGE BARMATEC

C/ Ensija, 20-22 Pol. Ind. Sant Isidre II

08272 Sant Fruitós de Bages

BARCELONA, Spain

Tel: +34 938786734

E-Mail: barmatec@barmatec.es

www.systemeaeration.fr