

BioCarriers BTEC®

**NOUVEAU
PRODUIT**

Le BioCarrier BTEC® est composé de pièces en mousse de polyuréthane haute densité, imprégnées de charbon actif, caractérisées par sa légèreté et sa porosité élevée, ce qui lui confère une grande surface spécifique par mètre cube.

PROPRIÉTÉS		
La taille	mm	20 x 20 x 7
Superficie totale	m ² / m ³	> 20.000
Porosité	%	75 - 90
Temps de mouillage	d	0 - 3
Absorption d'eau	%	< 250
Temps de colonisation	min	60 - 90
Flux d'air fluidisant	m ³ / m ² ·h	4 - 7
Poids sec spécifique	Kg / m ³	25 - 30



Sur la base de ces propriétés de base, le BioCarrier BTEC® offre les avantages suivants:

- Améliore la capacité de traitement de station type boues actives conventionnelles, permettant de réduire le volume des ouvrages ou d'augmenter les performances des ouvrages existants tant niveau du flux que de la charge de pollution à traiter.
- Capacité de mouillage rapide grâce à la nature hydrophile de la mousse de polyuréthane, facilitant la colonisation et un démarrage rapide du procédé.
- Croissance stable de la biomasse fixe ou du biofilm.
- Augmente la stabilité du processus biologique.
- Réduit l'apparence et l'incidence des filamenteux.
- En raison de sa grande porosité, il génère des biofilms fins qui permettent un gradient de diffusion optimal du substrat, de l'oxygène et des nutriments vers les parties internes du biofilm et, par conséquent, augmentent le rendement du processus.
- Volume réduit de l'ouvrage concerner en traitement biologique (12-15%).
- Faible consommation d'énergie pour la fluidisation et le mélange du milieu.

www.systemeaeration.fr

olivier.savalli@tecnoconverting.com

+33 (0) 784 943 381

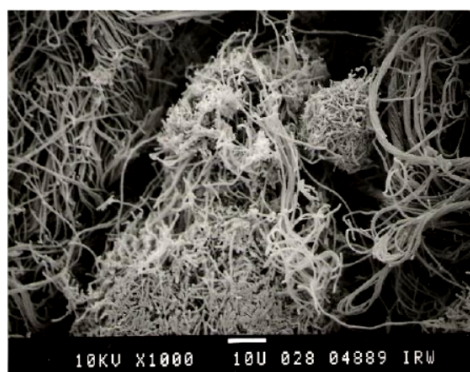
BARMATEC

SPECIALISTE EN SYSTEMES D'AERATION

BioCarriers BTEC®

NOUVEAU
PRODUIT

- ☑ Faible production de boues due à la nature fixe de la biomasse qui se détache et se renouvelle naturellement avec le mouvement de fluidisation du milieu lui-même.
- ☑ Grande capacité d'absorption des points de charge et des chocs toxiques ponctuels.
- ☑ Amélioration de la décantabilité des boues combinées générées (biomasse en suspension et fixe).
- ☑ Haute résistance à l'abrasion et à l'hydrolyse, avec une durée de vie > 10 ans.
- ☑ Compatibilité avec les systèmes d'aération à fines bulles (milieu non abrasif).



BioCarrier BTEC® signifie colonisation biologique (100x gauche et 1000x droite)

Installation :

Le BioCarrier BTEC® est installé dans le biologique soit librement dans l'ouvrage, soit confiné dans des cages. Dans le premier cas, la mise en place de barreaux sur les raccords d'eau entre le réacteur et le décanteur est nécessaire pour éviter la perte du milieu avec la sortie d'eau de l'ouvrage.



www.systemeaeration.fr

olivier.savalli@tecnoconverting.com

+33 (0) 784 943 381

BARMATEC

SPECIALISTE EN SYSTEMES D'AERATION