

# Diffuseur Tubulaire

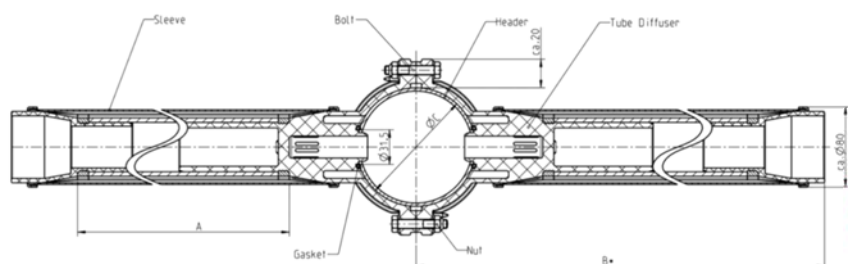
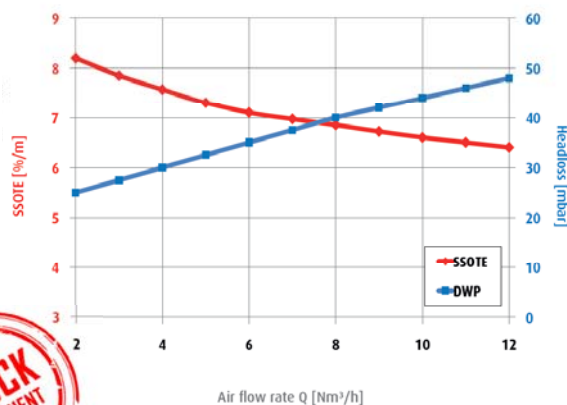
Diamètre 65



## CARACTERISTIQUES DE LA MEMBRANE

Matériau membrane	Température air service	Température eau service	Diamètre du tube	Diamètre total	Epaisseur (mm)
EPDM	5 - 80 °C	5 - 40 °C	63 mm	65 mm	1.9 ± 0.15
Silicone	5 - 100 °C	5 - 40 °C			1.5 ± 0.15
PUR	5 - 80 °C	5 - 40 °C			0.6 ± 0.1

## SSOTE ET PERTE DE CHARGE 1000 mm



## CARACTERISTIQUES DE FONCTIONNEMENT DU DIFFUSEUR

Long perforée (mm)	Long Total (mm)	Surface perforée (m²)		Débit en service (Nm³/h)		Débit de surcharge maximum (Nm³/h)		Mode de fonctionnement
		EPDM	SI+PU	EPDM+SI	PU	EPDM+SI	PU	
1000	1080	0.18	0.16	2 - 12	3 - 8	20	16	Continu / Discontinu
750	830	0.135	0.12	1.5 - 9	2 - 6	15	12	
500	580	0.09	0.08	1 - 6	1 - 4	10	8	

## CARACTERISTIQUES DU CONNECTEUR

Connecteur	Type	Matériau	DN Diffuseur
Collier	Simple/Double	PP	Femelle 1"



Collier double



Support externe

## PROPRIETES DE LA MEMBRANE

	EPDM	PUR	SILICONE
Couleur	Noir	Transparent	Translucide
Plastique (%)	35	0	0
Densité (g/cm³)	DIN EN ISO 1183-1 1.11	1.15	DIN EN ISO 1183-1 1.16
Resistance a la traction (N/mm²)	DIN 53504 >8,5	>35	DIN 53504 >9
Point de rupture (%)	DIN 53504 >550	>500	DIN 53504 >900
Résistance à la déchirure (N/nm)	DIN EN ISO 34-1 >10	>55	ASTM D 624 B >38
Dureté (Shore A)	DIN ISO 7619-1 43 ± 5	87 ± 5	DIN 53505 60 ± 5

# BARMATEC

+33 78 494 33 81 [olivier.savalli@tecnoconverting.com](mailto:olivier.savalli@tecnoconverting.com)  
[www.systemeaeration.fr](http://www.systemeaeration.fr)



SPECIALISTE EN SYSTEMES D'AERATION

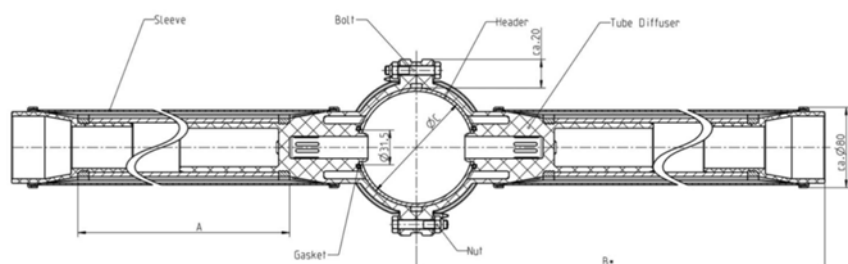
# Diffuseur Tubulaire

Diamètre 90

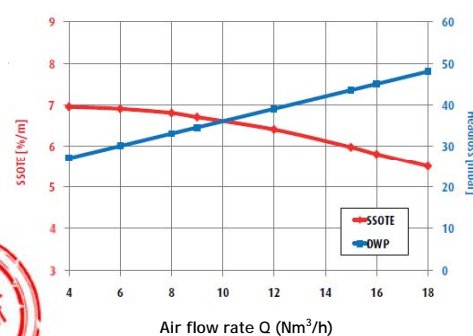


## CARACTERISTIQUES DE LA MEMBRANE

Matériau membrane	Température air service	Température eau service	Diamètre du tube	Diamètre total	Epaisseur (mm)
EPDM	5 - 80 °C	5 - 40 °C	87 mm	90 mm	1.9 ± 0.20
Silicone	5 - 100 °C	5 - 40 °C			1.5 ± 0.20
PUR	5 - 80 °C	5 - 40 °C			0.6 ± 0.1



## SSOTE ET PERTE DE CHARGE 1000 mm



## CARACTERISTIQUES DE FONCTIONNEMENT DU DIFFUSEUR

Long perforée (mm)	Long Total (mm)	Surface perforée (m²)	Débit en service (Nm³/h)	Débit de surcharge maximum (Nm³/h)	Mode de fonctionnement
1000	1195	0.24	4 - 18	28	Continu / Discontinu
750	945	0.18	3 - 14	21	
500	645	0.12	2 - 9	14	

## CARACTERISTIQUES DU CONNECTEUR

Connecteur	Type	Matériau	DN Diffuseur
Collier	Simple/Double	PP	Femelle 1"



Collier double



Support externe

## PROPRIETES DE LA MEMBRANE

	EPDM	PUR	SILICONE
Couleur	Noir	Transparent	Translucide
Plastique (%)	35	0	0
Densité (g/cm³)	DIN EN ISO 1183-1 1.11	1.15	DIN EN ISO 1183-1 1.16
Resistance a la traction (N/mm²)	DIN 53504 >8.5	>35	DIN 53504 >9
Point de rupture (%)	DIN 53504 >550	>500	DIN 53504 >900
Résistance à la déchirure (N/nn)	DIN EN ISO 34-1 >10	>55	ASTM D 624 B >38
Dureté (Shore A)	DIN ISO 7619-1 43 ± 5	87 ± 5	DIN 53505 60 ± 5

# BARMATEC

+33 78 494 33 81 [olivier.savalli@tecnoconverting.com](mailto:olivier.savalli@tecnoconverting.com)  
[www.systemeaeration.fr](http://www.systemeaeration.fr)

SPECIALISTE EN SYSTEMES D'AERATION